

リノベーション賃貸  
～レジデンス坂本～

1DK 賃料 59,000円



★リノベーション工事完了★

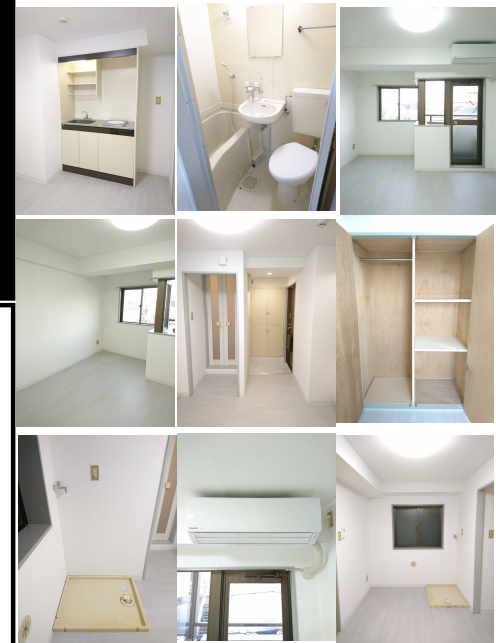
★暮らしやすい静かな環境★内覧して頂ければ良さが伝わります★

★3線利用可能な成増駅が最寄り！！  
駅前商店多数あり買物便利★

「地下鉄有楽町線」「地下鉄副都心線」「東武東上線」が利用できます

路線バスも便利！赤羽駅まで乗り換えなしで到着！

◎「池袋駅」まで急行1駅「約10分」  
◎「渋谷駅」まで副都心線「約30分」



◎◎室内内覧可・即入居可  
◎南東角部屋明るくお部屋

【303号室】（角部屋）  
賃料 59,000円  
管理費 2,000円  
礼金0・敷金1  
◎23.65㎡ 1DK  
「空室・室内内覧OK」  
「即入居可」

★1人入居限定★  
(2人入居は不可)

- <リノベーション済みポイント>
- ◎壁・天井 壁紙クロス全張替え
  - ◎床 フロアタイル全張替え
  - ◎LEDシーリングライト設置
  - ◎LEDランプ交換
  - ◎キッチン窓枠塗装
  - ◎水栓ハンドル、パッキン交換
  - ◎キッチンスパウト交換
  - ◎トイレ便座交換
  - ◎トイレトーパー交換
  - ◎キッチン排水ゴミ受け等交換
  - ◎シャワーヘッド交換
  - ◎各種クリーニング施工済み

<初期費用概算>

■礼金	0円
■敷金	59,000円
■事務手数料	11,000円
■鍵交換代	22,000円
■火災保険料	20,000円
■保証会社料	30,500円

＝小計 142,500円

- +前家賃日割り
- +前家賃
- +仲介手数料



東武東上線 成増駅 徒歩6分

有楽町線・副都心線 地下鉄成増駅 徒歩8分

所在	〒175-0092 東京都板橋区赤塚3-18-1		
名称	レジデンス坂本 303号室		
建物	専有面積	23.65㎡	
	間取	1DK	
	構造	鉄骨造	
	所在階/階建	地上5階建	
	向き	南東	
	築年月	1989/5	
契約条件	共益費・管理費	2,000円	
	礼金	なし	
	敷金	1カ月	
	更新料	新賃料0.5カ月	
	更新事務手数料	新賃料0.5カ月+消費税	
	住宅保険料	20,000円	
	その他費用	事務手数料11,000円 鍵交換代22,000円	
	契約期間	2年（解約1カ月前通知）	
	契約種別	普通賃貸借	
	入居可能日/現況	左記参照	
その他	自転車置場	空きなし	
	※車、バイク置場、原付置場は、ありません。		
設備	公営水道/都市ガス/下水/専用バス/専用トイレ/3点式ユニットバス/シャワー/洗面台/給湯/エアコン/IHコンロ1口/室内洗濯機置場/バルコニー/フロアタイル/クローゼット/靴箱/NTTBフレッツ(利用時要個別契約)/※エレベーターはありません		
	備者		
保証会社	<必要書類> 審査時:身分証写し 契約時:住民票、銀行通帳、銀行届印		
	※短期解約違約金あり（1年未満1カ月分）		
	保証会社利用	加入要	
	保証会社名	JID（日本賃貸保証）	
	保証会社料金	初回保証料総賃料50% 年間保証料12,000円 月額引落手数料300円+税	

※申込書は弊社ホームページから取得可※

★成増で当社が自信を持ってオススメできる素敵な物件です★

claricehouse LLC

★新規リノベーション施工完了住戸★3階角部屋★

図面と現況が異なる場合は現況を優先させていただきます

クラリスハウス合同会社

〒114-0015 東京都北区中里2-12-2

東京都知事(1)第101605号

http://claricehouse.com

内覧現地対応  
キーBOX  
(内見予約くんへ)

TEL 050-3647-4307

物件確認 及び 内見予約 は「ITANDI BB」へ。  
入居申込は弊社ホームページ内「仲介業者様へ」の  
「入居申込書」をダウンロードしてご利用下さい

取引態様	専任媒介		
手数料の負担割合	貸主	-	借主 100
手数料の配分割合	元付	-	客付 100

(7/31契約分まで限定) ★AD 125% (Upしました)

★インターネット掲載エンド向け媒体全てOK(中村)