

開けた路面沿い1階店舗
～春光ビル～

店舗・事務所

賃料

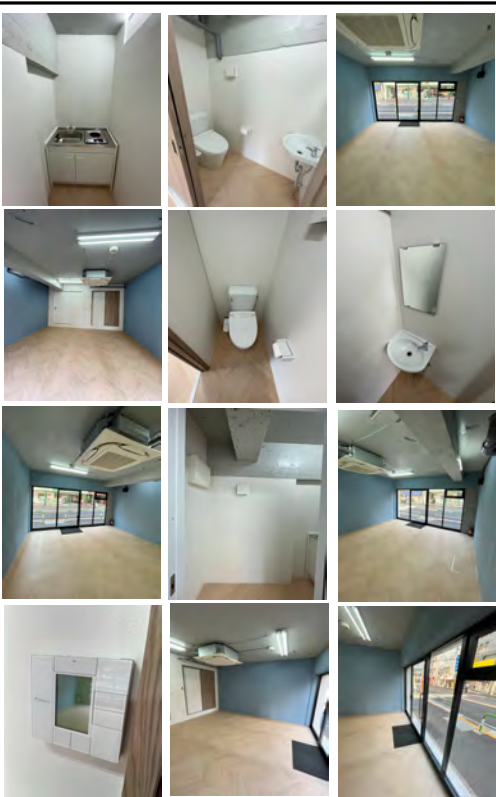
150,000円



★使いやすい整形型の間取り★内覧して頂ければ良さが伝わります★

★駒込駅から、わずか徒歩3分！！
人通りが多数ある開けた道路沿い★

◎室内内装・設備リフォーム済みで、とても綺麗な状態です！



<初期費用概算>
■礼金 : 300,000円
■保証金 : 300,000円
■事務手数料 : 11,000円
■保証会社料 : 151,000円

＝小計 762,000円
+火災保険料(別途見積り)
+前家賃日割り
+前家賃
+仲介手数料



<2023年9月リフォーム完了済>
★キッチン新品(電気コンロ付き)
★床長尺シート新品
★建具・扉新品
★入口ガラス戸・ガラス引戸新品
★壁面新規塗装施工済み

【101号室】(1階店舗左側)
賃料 150,000円
管理費 なし
礼金2・保証金2(全額償却)
25.20㎡(約7.62坪)
「空室・室内内覧OK」
「即入居可」

山手線 駒込駅(東口) 徒歩3分

南北線 駒込駅 徒歩5分、山手線・三田線 巣鴨駅 徒歩12分

所在	東京都北区中里2-12-1			
名称	春光ビル / 101号室 (1階店舗左側)			
建物	専有面積	25.20㎡ (約7.62坪)		
	間取	1R		
	構造	鉄筋コンクリート造		
	階建	地上5階建		
	向き	南西		
	築年月	1972年7月29日		
	管理費	なし		
	礼金	2カ月分		
	保証金	2カ月分		
	償却	保証金全額償却(返金なし)		
契約条件	再契約料	新賃料1カ月		
	再契約事務手数料	新賃料0.5カ月		
	テナント総合保険	別途見積もり		
	その他費用	事務手数料11,000円		
	用途地域	近隣商業地域		
	契約期間	2年 (解約3カ月前通知)		
	契約種別	定期借家契約(再契約相談)		
	入居可能日/現況	左記参照		
	その他	車 駐車場	なし	
		自転車駐輪場	なし	
現況	※2023年9月内装・設備リフォーム済み(左記参照) ※内外装・新品・中古設備全て現況にて引き渡し ※現状内装・設備は非設備の残置物扱いとし貸主責任免責 ※全額借主様負担にて内外装変更工事可 (但し、事前に貸主に工事内容資料提出の上で承諾必須) ※内覧時に現設備を壊さないように気を付けて下さい			
	※インボイス未登録(登録予定なし)、賃料減額等応じません ※飲食店不可、水商売不可、早朝深夜営業不可 ※敷地内同業種不可(買取業、整体業、不動産業不可) ※業種や業態によってはお断りの可能性もあります ※契約期間中に業種・業態の変更不可 ※保証会社必須+法人代表者連帯保証人付帯必要 ※現地内覧時に「電気ブレーカーは落とさない」で下さい ※袖看板の設置不可(正面看板は可)			
備考	保証会社利用	加入要		
	保証会社名	ラクーンレント		
保証会社	保証会社料金	初回保証料総賃料 100%+1000円 年間保証料総賃料 20% 月額決済サービス料 1,000円		
	※短期解約違約金あり (1年未満2カ月分)			

★駒込エリアで当社が自信を持ってオススメできる素敵な物件です★ claricehouse LLC ★希少な駅近1階整形間取りの路面沿い店舗★
図面と現況が異なる場合は現況を優先させていただきます

クラリスハウス合同会社
〒114-0015 東京都北区中里2-12-2
東京都知事(2)第101605号
http://claricehouse.com

内覧現地対応
キーBOX
(内見予約くんへ)

TEL 050-3647-4307

物件確認及び内見予約は「ITANDI BB」へ。
入居申込は「ITANDI BB」申込受付くんにて
WEB申込入力にてお申込み下さい。

取引態様	専任媒介		
手数料の負担割合	貸主	-	借主 100
手数料の配分割合	元付	-	客付 100

★インターネット掲載エンド向け媒体全てOK(中村)