

築浅高級レジデンス
～サンマルティノ東麻布～

SAN MARTINO HIGASHI AZABU



★1階路面店舗★
★前面車通り多数★

＜初期費用概算＞
■礼金 : 550,000円
■保証金 : 550,000円
■事務手数料 : 11,000円

※別途、初回保証料275,000円は初回賃料引落時払い

＝小計 1,111,000円

- ＋火災保険料（要見積もり）
- ＋前家賃日割り
- ＋前家賃
- ＋仲介手数料



1階店舗・事務所

賃料

275,000円（税込）

★暮らしやすい静かな環境★内覧して頂ければ良さが伝わります★

★東京タワー至近の港区東麻布エリア！！
★ガラス戸で目立つ物件の1階路面店舗★

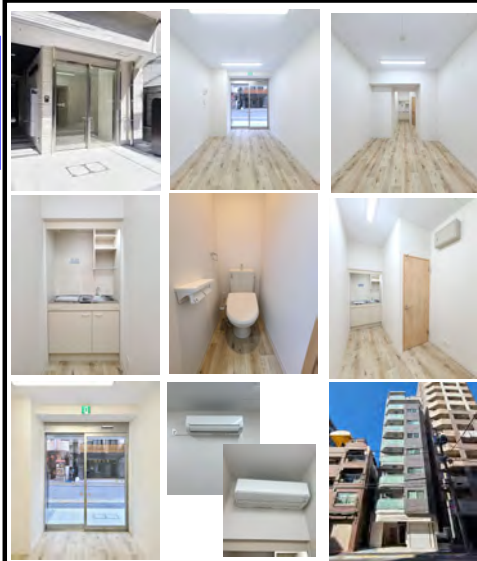
スイーツのテイクアウト専門店や雑貨屋さんにかがでしようか？

★初公開★築後未使用店舗★

101号室 / 1R / 19.08㎡
1フロア1世帯1階路面店舗

＜おすすめのポイント＞

- 1階路面店舗
- 入口専用自動ドア設置済み
- 専用電動シャッター付き
- 白を基調とした明るい内装
- 専用ミニキッチン・専用トイレ付
- エアコン2台新規設置済み
- ペット可物件の為、ペットショップやペット用の雑貨販売、トリミング店などのご利用も大歓迎です



◎エアコン新品2台設置済み



床材加が 写真
品番S7501

をラ S 床材は
採用 S I 材は
致イ 7 N は
し 5 C
ま 0 O
し 1 L
ま 1 社
し オ だ
た ク

1階路面店舗
19.08㎡
(5.77坪)

【101号室】（1階路面店）
賃料 275,000円（税込）
管理費 なし
礼金2・保証金2（全額償却）
19.08㎡（約5.77坪）
「室内内覧可」
「即入居可」

大江戸線 赤羽橋駅 徒歩2分

南北線 麻布十番駅歩8分、日比谷線 神谷町駅歩10分

所在 〒106-0044 東京都港区東麻布1-12-9

名称 サンマルティノ東麻布 / 101号室

建物	専有面積	19.08㎡（約5.77坪）
	間取	1R（店舗・事務所・倉庫）
	構造	鉄筋コンクリート造
	階建	地上9階建
	向き	南東
	築年月	2022年3月12日築
契約条件	管理費	なし
	礼金	2カ月
	保証金	2カ月（退去時償却2カ月分）
	再契約料	新賃料1カ月
	再契約事務手数料	新賃料0.5カ月＋税
	テナント保険料	要見積もり（借主様自己加入相談可）
	内装変更造作	共に相談、審査時に詳細な
	看板フィルム貼付	計画書提出の上で要審査
	その他費用	事務手数料11,000円
	契約期間	2年（解約3カ月前通知）
契約種別	定期借家契約	
入居可能日/現況	左記参照	

その他 自転車置場(残0台) 空き無し

※車の駐車場はありません※バイク駐車はありません
ガスなし/ミニキッチン/トイレ/床材店舗用クッションフロア/自動ドア/電動シャッター/メールBOX/宅配BOX/インターネット引き込みなし（借主自身にて利用時に要個別契約及び個別引き込み工事が必要、希望の回線業者で引き込みができない場合があります、建物ビス止め工事不可）

備考 ※業種は応相談（水商売や重飲食等は不可）都度電話にてご相談下さい。内容ヒアリングした上で判断させていただきます。
※お申込みを頂いたとしても内容・属性・業種によりお断りをさせて頂く場合や礼金や保証金が増額になる場合がございます。予めご承知おき下さい。
※看板はガラス戸にフィルム等の設置及び101号室正面辺りにA看板設置に限る（建物躯体や外壁には設置はできません）
※喫煙者不可（室内・共用部での喫煙はできません）
※ご内覧時は土足での入室をお控え下さい（入口で靴を脱いでご内覧下さい）電動シャッターを開けた後、自動ドアの電源は落としてありますので、ガラス戸は手動で右にスライドして開けて下さい（ガラスが割れないように静かに丁寧に開閉して下さい）
※退去時、鍵交換代（2箇所・要見積もり）は借主負担

保証会社	保証会社利用	加入必須
	保証会社名	Casa
	保証会社料金	初回保証料総賃料100% 年間保証料総賃料10% 月額引落手数料500円＋税

※短期解約違約金あり（1年未満2カ月分、1.5年未満1カ月分）

★麻布エリアで当社が自信を持ってオススメできる素敵な物件です★

claricehouse LLC

★業種につきましては都度ご相談ご連絡下さい★

図面と現況が異なる場合は現況を優先させていただきます

クラリスハウス合同会社

〒114-0015 東京都北区中里2-12-2

東京都知事(2)第101605号

http://claricehouse.com

内覧現地対応
キーBOX
(内見予約くんへ)

TEL 050-3647-4307

物件確認及び内見予約は「ITANDI BB」へ。
入居申込は「ITANDI BB」申込受付くんにて
WEB申込入力にてお申込み下さい。

取引態様	貸主		
手数料の負担割合	貸主	-	借主 100
手数料の配分割合	元付	-	客付 100

★インターネット掲載エンド向け媒体全てOK(中村)