

分譲賃貸マンション
ループル江古田

1R

賃料

55,000円

都営大江戸線 新江古田駅 徒歩5分

西武池袋線「江古田駅」徒歩9分、「東長崎駅」徒歩15分



<原状回復工事&設備交換完了>

- ワイヤレスTVモニター付インターホン新品
- キッチンIHコンロ新品
- キッチン水栓部品類新品
- キッチンLED蛍光灯新品
- 浴室混合水栓本体新品
- 浴室シャワー新品
- 浴室鏡新品
- 洗濯機置場単水栓部品、ニップル新品
- 玄関・廊下LEDランプ新品
- 居室LEDシーリングライト新品
- ルームクリーニング
- エアコンクリーニング

<初期費用概算>

- 礼金 : 55,000円
- 敷金 : 0円
- 事務手数料: 11,000円
- 鍵交換代: 22,000円
- 火災保険料: 15,000円
- 安心サポート: 16,500円
- クリーニング代: 33,000円

※別途、初回保証料28,000円は初回賃料引落時払い

＝小計 152,500円

- +前家賃日割り
- +前家賃
- +仲介手数料



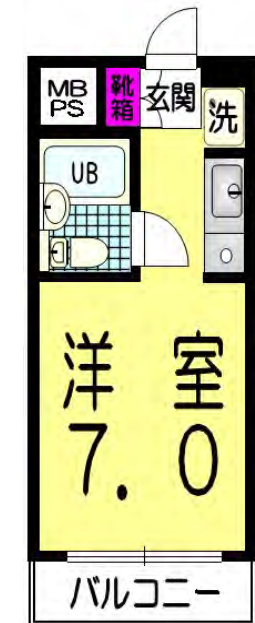
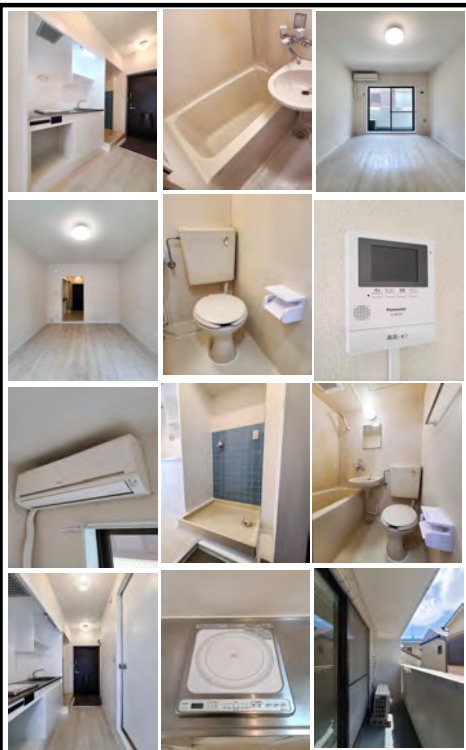
★暮らしやすい便利な環境★内覧して頂ければ良さが伝わります★

★日本大学芸術学部至近!!近隣商店多数あり!
池袋駅まで電車で1本わずか3駅の好立地★

新宿駅までも大江戸線電車で1本。7駅約15分程度の乗車時間で到着

★生活に便利な立地★
★広々とした居室空間★
★敷金0で借りやすい初期費用★
★近隣に大学多数あり★

★TVモニター付インターホン新品★
★IHコンロ新品★浴室水栓新品★



◎白を基調とした内装で優しい雰囲気があります
◎分譲賃貸マンションに厚みのあるRC構造の建物
◎建物巡回管理清掃で清潔感のある共用部分

【204号室】
賃料 55,000円
管理費 1,000円
礼金1・敷金0
16.80㎡ 1R
「空室・室内内覧OK」
「即入居可」

所在	〒165-0023 東京都中野区江原町3-23-4		
名称	ループル江古田 / 204号室		
建物	専有面積	16.80㎡	
	間取	1R	
	構造	鉄筋コンクリート造陸屋根	
	階建	地上3階建	
	向き	南西	
	築年月	1988年11月1日築	
契約条件	管理費	1,000円	
	礼金	1カ月	
	敷金	なし	
	更新料	新賃料1カ月	
	更新事務手数料	10,000円+税	
	住宅保険料	15,000円	
	その他費用	事務手数料11,000円、鍵交換代22,000円 退去時クリーニング代33,000円分前払い 安心サポート16,500円	
	契約期間	2年 (解約2カ月前通知)	
	契約種別	普通賃貸借	
	入居可能日/現況	左記参照	
その他	自転車置場	建物管理会社へ都度要確認 メイブルリビングサービス電話03-5489-4344	
	設備	都市ガス/IHコンロ1口(新品)/3点式ユニットバス/シャワー(新品)/給湯/エアコン1台/LEDシーリングライト新品(非設備)/室内洗濯機置場/バルコニー/オールフロアタイル/ワイヤレスTVモニター付インターホン(新品)/メールBOX/自転車置場(空き状況は建物管理会社へ直接都度要確認して下さい)/NTTフレッツ光(利用時要個別契約)/CATV JCOM(利用時要個別契約)	
備考	※ペット不可、楽器演奏不可、楽器持ち込み不可 ※2人入居不可(単身入居限定) ※自転車置場は建物管理会社と直接ご対応下さい ※内容・属性の良い方を望む ※法人契約時、礼金1カ月増額(合計礼金2カ月)、保証会社利用必須 ※電車乗車時間はあくまでも参考程度の目安にして下さい ※壁紙クロス汚損は現況にて引き渡し(張替えなし)		
保証会社	※初回保証料は初回賃料引落時払いとなります		
	保証会社利用	加入必須	
	保証会社名	Casa	
保証会社料金	初回保証料総賃料50% 年間保証料10,000円 月額引落手数料500円+税		

※短期解約違約金あり (1年未満総賃料2カ月分)

★江古田エリアで当社が自信を持ってオススメできる素敵な物件です★

claricehouse LLC

★初めての一人暮らしに最適な使いやすい住戸★

図面と現況が異なる場合は現況を優先させていただきます

クラリスハウス合同会社

〒114-0015 東京都北区中里2-12-2

東京都知事(2)第101605号

http://claricehouse.com

内覧現地対応
キーBOX
(内見予約くんへ)

TEL 050-3647-4307

物件確認 及び 内見予約は「ITANDI BB」へ。
入居申込は「ITANDI BB」申込受付くんにて
WEB申込入力にてお申込み下さい。

取引態様	専任媒介		
手数料の負担割合	貸主	-	借主 100
手数料の配分割合	元付	-	客付 100
★AD 50%			

★インターネット掲載エンド向け媒体全てOK(中村)