

築浅賃貸アパート  
～ブランシュール板橋～

1K

賃料

88,000円

都営三田線 板橋区役所前駅 徒歩8分

東武東上線 大山駅 徒歩10分、都営三田線 板橋本町駅 徒歩12分



★暮らしやすい静かな環境★内覧して頂ければ良さが伝わります★

★三田線、東上線2線利用可！！  
駅前商店多数あり買物便利★

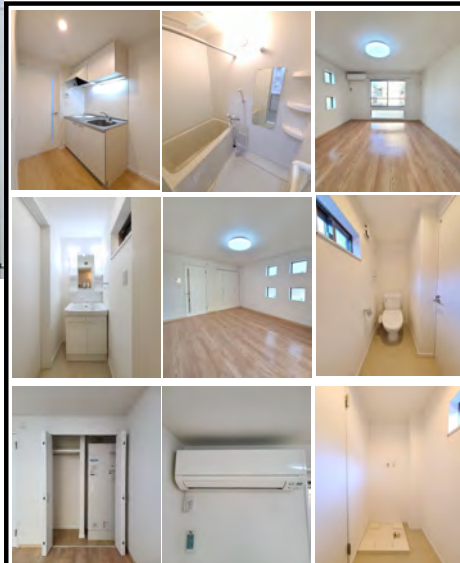
◎池袋駅まで約3km（自転車通勤ラクチン、十分に徒歩圏内）

路線バスも便利！赤羽駅まで乗り換えなしで到着！

◎オートロック・宅配BOX付



◎「池袋駅」まで東上線で3駅「乗車時間 約5分」  
◎「大手町駅」まで三田線 「乗車時間 約18分」



301号室  
1K  
25.22㎡

◎築7年・充実設備♪

<初期費用概算>

■礼金	88,000円
■敷金	88,000円
■事務手数料	11,000円
■鍵交換代	22,000円
■火災保険料	20,000円
■保証会社料	45,500円
＝小計 274,500円	

＋前家賃日割り  
＋前家賃  
＋仲介手数料



★最上階角部屋住戸★

★1人入居限定★  
(2人入居は不可)

【301号室】（最上階角部屋）  
賃料 88,000円  
管理費 3,000円  
礼金1・敷金1  
25.22㎡ 1K  
「空室・即入居可」  
「室内内覧OK」

所在	〒173-0013 東京都板橋区氷川町27-11		
名称	ブランシュール板橋 / 301号室		
建物	専有面積	25.22㎡	
	間取	1K	
	構造	木造	
	階建	地上3階建	
	向き	南東	
	築年月	2017年2月1日築	
契約条件	管理費	3,000円	
	礼金	1カ月	
	敷金	1カ月	
	更新料	新賃料0.5カ月	
	更新事務手数料	新賃料0.5カ月＋消費税	
	住宅保険料	20,000円	
	その他費用	事務手数料11,000円 鍵交換代22,000円	
	契約期間	2年（解約1カ月前通知）	
	契約種別	普通賃貸借	
	入居可能日/現況	左記参照	
その他	自転車置場	1台まで駐輪可（無料・要申請）	
	※車、バイク置場、原付置場は、ありません。		
設備	公営水道/オール電化/電気温水器/システムキッチン(IH2口コンロ)/バストイレ別/シャワー/独立洗面台/シャンプードレッサー/浴室乾燥機/温水洗浄便座/給湯/エアコン1台/室内洗濯機置場/シーリングライト(新品・非設備)/オートロック/TVモニター付インターホン/敷地内ゴミ置場/メールBOX/宅配BOX/ダブルロック(ディンプルキー)/CATVJCOM(利用時要個別契約)※NTT等の光回線未導入。インターネットはCATVのJCOMをご利用下さい		
	備考	※NTT等の光回線未導入(新規引き込み工事不可) ※インターネットはCATVのJCOMを個別契約にてご利用下さい ※法人契約時、礼金1カ月増額(合計礼金2カ月)、保証会社利用は必須 ※1人入居限定 (2人入居不可) ※ペット不可、楽器演奏不可、楽器持ち込み不可 ※内容属性・勤務先のしっかりした方限定	
保証会社	保証会社利用	加入要	
	保証会社名	JID（日本賃貸保証）	
	保証会社料金	初回保証料総賃料50% 年間保証料12,000円 月額引落手数料300円＋税	
※短期解約違約金あり（1年未満総賃料2カ月分）			

★板橋地区で当社が自信を持ってオススメできる素敵な物件です★ claricehouse LLC ★広々とした居室空間、使い易い間取りのお部屋です  
図面と現況が異なる場合は現況を優先させていただきます

クラリスハウス合同会社  
〒114-0015 東京都北区中里2-12-2  
東京都知事(2)第101605号  
http://claricehouse.com/

内覧現地対応  
キーBOX  
(内見予約くんへ)

TEL 050-3647-4307

物件確認 及び 内見予約は「ITANDI BB」へ。  
入居申込は「ITANDI BB」申込受付くんにて  
WEB申込入力にてお申込み下さい。

取引態様	専任媒介		
手数料の負担割合	貸主	借主	100
手数料の配分割合	元付	客付	100
★AD 50%			

★インターネット掲載エンド向け媒体全てOK(中村)