

賃貸マンション
～ラフォーレヒグチ～

1K 賃料 35,000円

JR線 熊谷駅 徒歩14分
秩父鉄道 上熊谷駅 徒歩10分

JR高崎線、湘南新宿ライン、秩父鉄道本線、上越新幹線、北陸新幹線

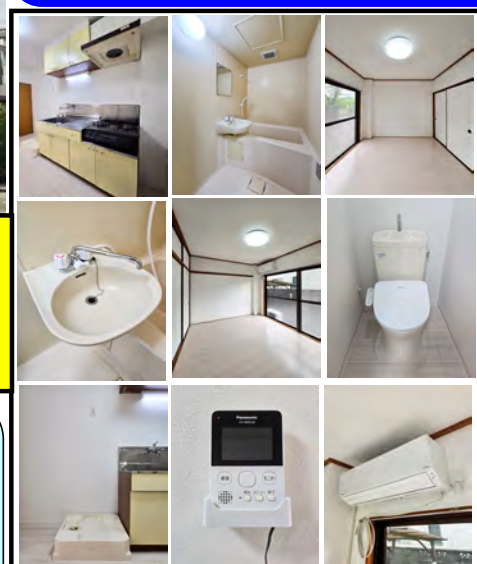


★暮らしやすい住環境★内覧して頂ければ良さが伝わります★

★JCOM NET 1Gコースインターネット利用料無料！！★
荒川堤防沿いの自然豊かな立地！！
静かで落ち着いた雰囲気が魅力的です！

★インターネット無料導入工事中★
★月額利用料「約5,258円分」が
「無料0円」でお得！★
(差引実賃料合計 約35,000円と同等)

- ◎温水洗浄便座新品
- ◎キッチン水栓新品
- ◎浴室洗面水栓新品
- ◎洗濯機置場新品
- ◎壁紙クロス新品
- ◎全室床CF新品



<期間限定キャンペーン実施中>
★礼金0・敷金0★
★さらに賃料1カ月分無料サービス中★



<初期費用概算>
■礼金 : 0円
■敷金 : 0円
■事務手数料: 11,000円
■鍵交換代: 16,500円
■火災保険料: 15,000円
■安心サポート: 16,500円
■クリーニング代: 33,000円
※別途、初回保証料20,000円は初回賃料引落時払い
＝小計 92,000円
+前家賃日割り
+前家賃(1カ月分無料)
+仲介手数料

- <2024年7月室内リフォーム完成>
- 壁クロス全室張替え新品
 - 床クッションフロア全室張替え新品
 - 玄関土間クッションフロア新品
 - 巾木張替え新品
 - 引戸扉クロス新品
 - K・洋室LEDシーリングライト新品
 - 玄関・トイレLEDランプ新品
 - 浴室照明新品
 - キッチン水栓本体新品
 - 浴室水栓本体新品
 - 浴室化粧鏡新品
 - 洗濯機置場防水パン新品
 - 洗濯機置場水栓ニップル新品
 - トイレ温水洗浄便座新品
 - キッチン排水トラップ等新品
 - キッチン収納棚下地板新品
 - 全室コンセントパネル交換新品
 - 火災報知器新品

【102号室】
賃料 35,000円
管理費 5,000円
礼金0・敷金0
22.68㎡ 1K
「空室・室内内覧OK」
「即入居可」
物件・内見・入居申込は「ITANDI BB」Web受付

所在	〒360-0823 埼玉県熊谷市榎町329		
名称	ラフォーレヒグチ / 102号室		
建物	専有面積	22.68㎡	
	間取	1K	
	構造	鉄骨造陸屋根	
	階建	3階建 <全12世帯>	
	向き	南東	
	築年月	1988年3月27日築	
	管理費	5,000円	
契約条件	礼金	なし	
	敷金	なし	
	更新料	新賃料1カ月分	
	更新事務手数料	10,000円+税	
	住宅保険料	15,000円	
	ルームクリーニング代	33,000円(税込)退去時分前払い	
	その他費用	事務手数料11,000円、鍵交換代16,500円 安心サポート16,500円	
	契約期間	2年 (解約2カ月前通知)	
	契約種別	普通賃貸借	
	入居可能日/現況	左記参照	
駐輪場	自転車駐輪	各戸1台まで無料駐輪可	
	バイク駐輪	不可	
設備	公営水道/プロパンガス/ガスレンジ2口(非設備)/バストイレ別/シャワー(新品)/給湯/エアコン1台/室内洗濯機置場(新品)/LEDシーリングライト(新品・非設備)/温水洗浄機能付便座(新品)/クッションフロア(新品)/ワイヤレスTVモニター付インターホン/収納/メールBOX/NTT等光回線未導入/CATV JCOM(利用時要個別契約)/J.COM NET 1Gコース+Wi-Fiインターネット利用料無料(JCOM社と利用契約締結が必要)		
	※退去時、別途エアコンクリーニング代1台/10,000円+税 ※ペット不可、楽器演奏不可、楽器持込不可、2人入居不可(単身入居限定) ※法人契約時、礼金1カ月増額、保証会社利用は必須 ※礼金0・敷金0・賃料1カ月分無料サービスキャンペーン中 ※インターネット無料はJCOMとの個別利用契約手続きが必要となります ※外壁塗装リフォーム済み ※内覧時用のレースのカーテンは入居時撤去します		
備考	保証会社名	Casa (利用必須)	
	初回保証料支払い	初回保証料は初回賃料支払い時に引落払い	
	保証会社料金	初回保証料初回総賃料50% 年間保証料10,000円 月額引落手数料500円+税	
※短期解約違約金あり (1年未満3カ月分/2年未満2カ月分)			

★近所にイオンや業務スーパー、コンビニ等多数店舗あり★生活便利な立地★ claricehouse LLC ★今だけ、礼金0・敷金0・フリーレントサービスキャンペーン中★
図面と現況が異なる場合は現況を優先させていただきます

クラリスハウス合同会社
〒114-0015 東京都北区中里2-12-2
東京都知事(2)第101605号
http://claricehouse.com

内覧現地対応
キーBOX
(内見予約くんへ)

TEL 050-3647-4307
物件確認 及び 内見予約は「ITANDI BB」へ。
入居申込は「ITANDI BB」申込受付くんにて
WEB申込入力にてお申込み下さい。

取引態様	専任媒介		
手数料の負担割合	貸主	-	借主 100
手数料の配分割合	元付	-	客付 100
★AD 200%			
★インターネット掲載エンド向け媒体全てOK(中村)			