

デザイナーズアパートメント  
～エフォート西池袋～

1R

賃料

70,000円

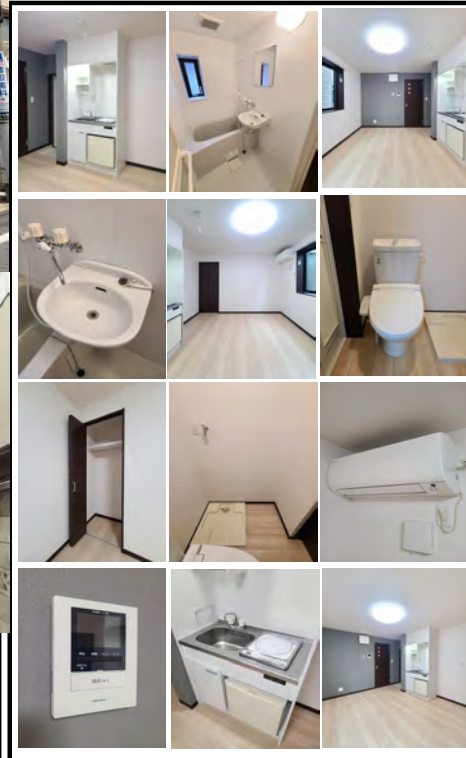
山手線 池袋駅 徒歩8分

池袋線 椎名町駅 徒歩8分、有楽町線 要町駅 徒歩11分



★暮らしやすい住環境★是非現地周辺ご見学下さい★

★2017年1月築・築浅物件！！  
池袋一等地「西池袋3丁目」エリア★



★池袋ライフを満喫できる立地★  
★充実した設備が魅力的なお部屋★



◎◎◎  
T嬉I  
VレH  
ドいコ  
ア浴ソ  
ホ室ロ  
ン窓付  
付付き

203号室  
16.34㎡

- <初期費用概算>
- 礼金 : 70,000円
  - 敷金 : ○円
  - 保証金 : 70,000円
  - 事務手数料 : 14,300円
  - 鍵交換代 : 22,000円
  - 火災保険料 : 15,000円
  - 安心サポート : 16,500円

※別途、初回保証料36,500円は初回賃料引落時払い

＝小計 207,800円

- ＋前家賃日割り
- ＋前家賃
- ＋仲介手数料



★近隣に多数商店あり生活便利★  
◎セブンイレブン  
◎ドラッグストア  
◎東武ストア  
◎まいばすけっと  
★立教大学至近！

【203号室】  
賃料 70,000円  
管理費 3,000円  
礼金1・保証金1 (償却)  
16.34㎡ 1R  
「空室・室内内覧OK」  
「即入居可」

所在	〒171-0021 東京都豊島区西池袋3-11-4		
名称	エフォート西池袋 / 203号室		
建物	専有面積	16.34㎡	
	間取	1R	
	構造	木造	
	階建	3階建 <全12世帯>	
	向き	南西	
	築年月	2017年1月15日築	
契約条件	管理費	3,000円	
	礼金	1カ月	
	敷金	なし	
	保証金	1カ月(全額償却)	
	更新料	新賃料1カ月	
	更新事務手数料	新賃料0.5カ月分+税	
	住宅保険料	15,000円	
	その他費用	事務手数料14,300円、安心サポート16,500円 鍵交換代22,000円	
	契約期間	2年 (解約2カ月前通知)	
	契約種別	普通賃貸借	
入居可能日/現況	左記参照		
駐輪場	自転車駐輪	不可(自転車置場なし)	
	バイク駐輪	バイクパーク電話03-3371-7012	
設備	公営水道/都市ガス/IHコンロ1口/バスタイレ別/洗面台/シャワー/給湯/エアコン1台/室内LED照明(非設備)/室内洗濯機置場/温水洗浄便座/オールフローリング/TVモニター付きインターホン/クロゼット/ミニ冷蔵庫(非設備)/室内物干しホスクリーン/NTTフレッツ光(利用時要個別契約)※自転車置場はありません※現況引き渡し		
備考	※保証金(償却)に退去時ルームクリーニング代分は含まれていません ※ペット不可、楽器演奏不可、楽器持ち込み不可 ※自転車置場はありませんので駐輪不可 ※2人入居不可(単身入居限定) ※法人契約時、礼金1カ月増額(合計礼金2カ月)、保証会社利用必須		
保証会社	保証会社名	Casa (利用必須)	
	初回保証料支払い	初回保証料は初回賃料支払い時に引落し	
	保証会社料金	初回保証料初回総賃料50% 年間保証料10,000円 月額引落手数料500円+税	
※短期解約違約金あり (1年未満総賃料2カ月分)			

★当社が池袋エリアで自信をもっておすすめできる物件です★ claricehouse LLC

★グレーのアクセントクロスがお部屋の雰囲気のポイントです♪

図面と現況が異なる場合は現況を優先させていただきます

クラリスハウス合同会社

〒114-0015 東京都北区中里2-12-2

東京都知事(2)第101605号

http://claricehouse.com

内覧現地対応  
キーBOX  
(内見予約くんへ)

TEL 050-3647-4307

物件確認及び内見予約は「ITANDI BB」へ。  
入居申込は「ITANDI BB」申込受付くんにて  
WEB申込入力にてお申込み下さい。

取引態様	専任媒介		
手数料の負担割合	貸主	-	借主 100
手数料の配分割合	元付	-	客付 100
★AD 50%			

★インターネット掲載エンド向け媒体全てOK(中村)