

駅近賃貸マンション  
～ペパンシェソワ～

1K・最上階角部屋

賃料

37,000円

JR線 熊谷駅 徒歩2分

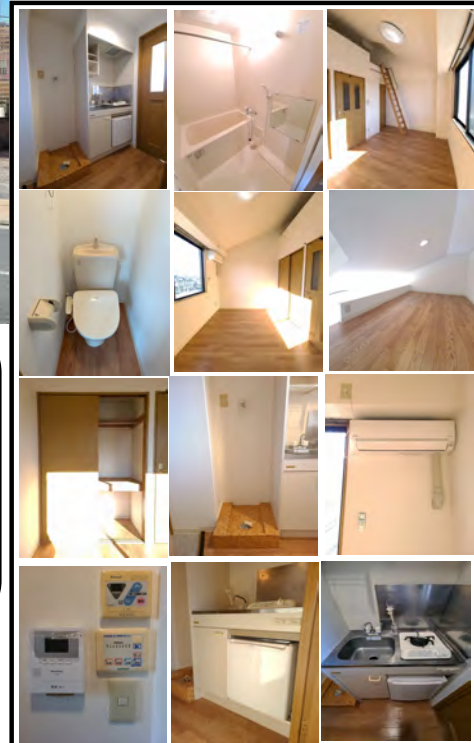
JR高崎線、湘南新宿ライン、秩父鉄道本線、上越新幹線、北陸新幹線



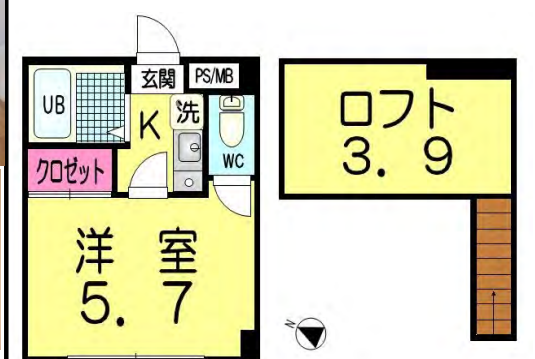
★暮らしやすい住環境★内覧して頂ければ良さが伝わります★

★インターネット最大通信速度1Gbps利用無料!!★  
★熊谷駅から近く、明るく開けた道のり!★

- ◎便利な宅配BOX設置しました
- ◎外壁塗装済で綺麗で素敵な外観
- ◎駅から近く住みやすいお部屋
- ◎近隣に商店が多数あります!
- ◎是非一度室内をご覧下さい!



＜期間限定キャンペーン実施中＞  
★礼金0・敷金0★  
★フリーレント1ヵ月分サービス★



＜3階は特別でお得なお部屋です＞  
★専用ロフト約3.9帖付き  
★天井が高く開放感あり

＜初期費用概算＞

■礼金	0円
■敷金	0円
■事務手数料	16,500円
■鍵交換代	27,500円
■火災保険料	15,000円
■安心サポート	16,500円
■クリーニング代	退去時払い

※別途、初回保証料21,000円は初回賃料引落時払い

＝小計 75,500円

＋前家賃日割り  
＋前家賃(1ヵ月分無料)  
＋仲介手数料

★インターネット無料導入済み★  
★月額利用料「約5,258円分」が「無料0円」でお得!★  
(差引実賃料合計 約37,000円と同等)

- ◎温水洗浄便座機能付き
- ◎素敵で広めなバストイレ別
- ◎嬉しい浴室乾燥機能付き
- ◎TVモニター付ドアホン
- ◎清潔な室内洗濯機置場付き
- ◎陽当たり良く明るいお部屋

【301号室】(最上階角部屋)

賃料 37,000円  
管理費 5,000円  
礼金0・敷金0  
16.01㎡ 1K+ロフト  
「空室・室内内覧OK」  
「即入居可」

ITANDI BB

賃料▲5,000円  
値下げしました!

所在	〒360-0036 埼玉県熊谷市桜木町2-81		
名称	ペパンシェソワ / 301号室		
建物	専有面積	16.01㎡ + ロフト	
	間取	1K	
	構造	鉄骨造スレート葺	
	階建	3階建 <全12世帯>	
	向き	南西	
	築年月	2003年3月30日築	
	管理費	5,000円	
	礼金	なし	
契約条件	敷金	なし	
	更新料	新賃料+新管理費合計の1ヵ月分	
	更新事務手数料	新賃料+新管理費合計の0.5ヵ月分	
	住宅保険料	15,000円	
	ルームクリーニング代	44,000円(税込)退去時払い	
	その他費用	事務手数料16,500円、鍵交換代27,500円 安心サポート16,500円	
	契約期間	2年 (解約2ヵ月前通知)	
	契約種別	普通賃貸借	
	入居可能日/現況	左記参照	
	駐輪場	自転車駐輪	不可(1階住戸のみ相談可)
バイク駐輪		不可	
設備	公営水道/プロパンガス/ビルトインガスコンロ1口/バストイレ別/シャワー/給湯/浴室乾燥機/エアコン1台/室内洗濯機置場/シーリングライト(非設備)/ミニ冷蔵庫(非設備)/温水洗浄機能付便座/クッションフロア/TVモニター付インターホン/クロゼット/メールBOX/宅配BOX/NTTフレッツ光(利用時要個別契約)/CATV JCOM(利用時要個別契約)/J.COM NET 1Gコース+Wi-Fiインターネット利用料無料(JCOM社と利用契約締結が必要)		
	※ルームクリーニング代40,000円+税～は退去時払い ※エアコンクリーニング代1台/10,000円+税～は退去時払い ※ペット不可、楽器演奏不可、楽器持込不可、2人入居不可(単身入居限定) ※インターネット無料はJCOMとの個別利用契約手続きが必要 ※現況引き渡しとなります ※礼金0・敷金0・賃料1ヵ月分無料サービスキャンペーン中 ※法人契約申込時のご注意事項は下記の通りです ①礼金1ヵ月増額(計1ヵ月) ②保証会社利用必須、違約金等条件変更不可		
備考	保証会社名	Casa (利用必須)	
	初回保証料支払い	初回保証料は初回賃料支払い時に引落払い	
	保証会社料金	初回保証料初回総賃料50% 年間保証料10,000円 月額引落手数料500円+税	

※短期解約違約金あり (1年未満3ヵ月分/2年未満2ヵ月分)

★駅中にショッピングモール、コンビニ等多数店舗あり★生活便利な立地★

claricehouse LLC

★今だけ、礼金0・敷金0・フリーレント1ヵ月分サービスキャンペーン中★

図面と現況が異なる場合は現況を優先させていただきます

クラリスハウス合同会社

〒114-0015 東京都北区中里2-12-2

東京都知事(2)第101605号

http://claricehouse.com

内覧現地対応  
キーBOX  
(内見予約くんへ)

TEL 050-3647-4307

物件確認 及び 内見予約は「ITANDI BB」へ。  
入居申込は「ITANDI BB」申込受付くんにて  
WEB申込入力にてお申込み下さい。

取引態様	専任媒介		
手数料の負担割合	貸主	-	借主 100
手数料の配分割合	元付	-	客付 100
★AD 200%			

★インターネット掲載エンド向け媒体全てOK(中村)