

リノベーション済 賃貸戸建
～練馬区向山4丁目賃貸戸建～

5DK 賃料 150,000円

★暮らしやすい素晴らしい環境★内覧して頂ければ良さが伝わります★

★陽当たりの良い暖かみのある建物★
お子様がいらっしゃるご家庭大歓迎です

◎玄関側の庭スペースには、「バイク・自転車駐輪OK」◎

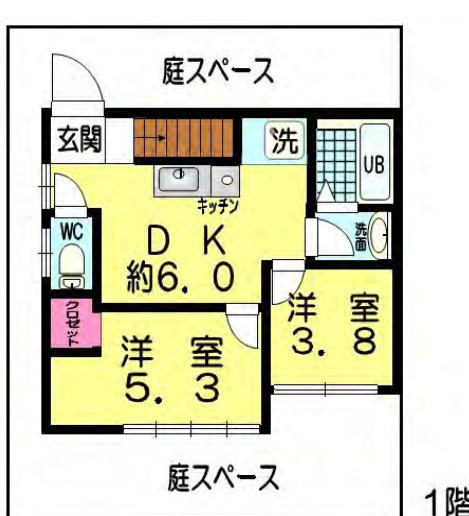


＜初期費用概算＞
■礼金 : 150,000円
■敷金 : 0円
■保証金 : 300,000円
■事務手数料 : 16,500円
■鍵交換代 : 33,000円
■火災保険料 : 30,000円
■安心サポート : 16,500円

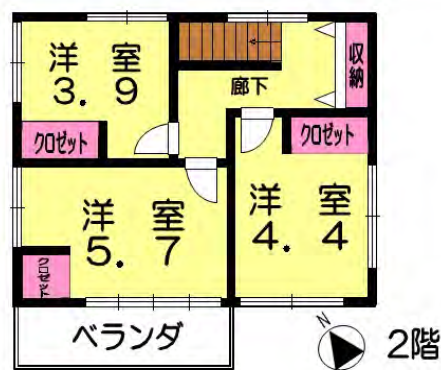
＝小計 546,000円

※別途、初回保証料75,000円は初回賃料引落時払い

＋前家賃日割り
＋前家賃
＋仲介手数料



1階



2階



ペット可

【0号室】（一戸建）
賃料 150,000円
管理費 0円
礼金1・保証金2（全額償却）
72.76㎡ 5DK

「2月14日退去予定」
↓ ※退去前は未内覧先行契約
「3月14日～入居可予定」

西武池袋線(有楽町線・副都心線乗り入れ駅)
中村橋駅 徒歩11分
大江戸線「練馬春日町駅」歩11分、大江戸線「豊島園駅」歩14分

所在 〒176-0022 東京都練馬区向山4-31-8

名称 練馬区向山4丁目賃貸戸建(EN中村橋)

建物
専有面積 72.76㎡
間取 5DK
構造 木造
所在階/階建 地上2階建
向き 南西
築年月 1967年5月20日

契約条件
管理費 なし
礼金 1カ月
敷金 なし
保証金 2カ月(全額償却)
更新料 新賃料1カ月
更新事務手数料 新賃料0.5カ月分＋税
その他費用 事務手数料16,500円、安心サポート16,500円
火災保険料鍵30,000円、交換代33,000円
ペット同居条件 小型犬・猫・小動物 合計1匹迄相談可
保証金1カ月分増額(全額償却)
契約期間 2年 (解約2カ月前通知)
契約種別 普通賃貸借

その他
自転車、バイク駐輪 無料駐輪可(玄関側庭スペース)
車 駐車場 なし(車面の侵入・駐車不可)

設備
公道水道/都市ガス/システムキッチン(IHコンロ1口)/バストイレ別(追い焚き機能はありません)/シャワー/給湯/独立洗面台(シャンプードレッサー付)/洗浄機能付き便座(非設備)/室内洗濯機置場/オールフローリング/TVモニター付インターホン/エアコン5台(非設備)、全照明(非設備)/プッシュプルハンドル(ダブルロック)/郵便ポスト(非設備)/庭スペース/ベランダ

備考
※勤務先・勤続年数等内容属性の良い方を望む
※楽器持込及び演奏不可、法人契約不可、転賃不可、社宅不可
※電話回線及びインターネット回線は一戸建ての為、回線調査・引込工事等は全額借主負担(貸主・管理会社免責)
※専有面積は現況床面積。2階は増改築部分。(登記記載なし)
※庭の管理対応は借主様の自己負担(雑草除去等)
※添付室内写真に映っている家具・家電類は撤去致します
※退去予定期間中の申込は未内覧の先行契約となります

保証会社
※初回保証料は初回賃料引落時払いとなります
保証会社名 株式会社Casa (利用加入必須)
保証会社料金 初回保証料総賃料50%
年間保証料10,000円
月額引落手数料500円＋税

※短期解約違約金あり(1年未満2カ月分、2年未満1カ月分)

★向山エリアで当社が自信を持ってオススメできる素敵な物件です★

claricehouse LLC

※ルームシェアでのご利用も相談可能です。大人数ご家族やお子様ご入居も大歓迎です※

図面と現況が異なる場合は現況を優先させていただきます

クラリスハウス合同会社

〒114-0015 東京都北区中里2-12-2

東京都知事(2)第101605号

http://claricehouse.com

内覧現地対応
キーBOX
(内見予約くんへ)

TEL 050-3647-4307

物件確認 及び 内見予約 は「ITANDI BB」へ。
入居申込 は「ITANDI BB」申込受付くんにて
WEB申込入力にてお申込み下さい。

取引態様	専任媒介			
手数料の負担割合	貸主	-	借主	100
手数料の配分割合	元付	-	客付	100
★AD 25%				

★インターネット掲載エンド向け媒体全てOK(中村)