

賃貸マンション ～レジデンス坂本～



<2026年リフォーム工事完了>

- ◎壁・天井クロス新品
- ◎床クッションフロア新品
- ◎浴室内新規リフォーム済み
- ◎浴室水栓本体新品
- ◎キッチン水栓本体新品
- ◎カーテンレール新品
- ◎各種クリーニング施工済み
- ◎その他新品交換済み多数

<初期費用概算>

- 礼金 : 68,000円
- 敷金 : 〇円
- 事務手数料 : 16,500円
- 鍵交換代 : 27,500円
- 火災保険料 : 20,000円
- 保証会社料 : 36,000円
- クリーニング代 : 50,000円

＝小計 218,000円

- ＋前家賃日割り
- ＋前家賃
- ＋仲介手数料



1DK

賃料

68,000円

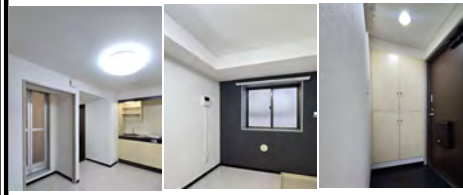
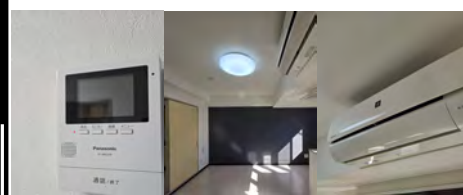
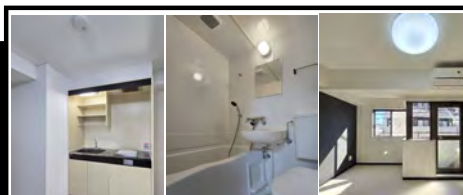
★暮らしやすい静かな環境★内覧して頂ければ良さが伝わります★

★3線利用可能な成増駅が最寄り！！
駅前商店多数あり買物便利★

「地下鉄有楽町線」「地下鉄副都心線」「東武東上線」が利用できます

路線バスも便利！赤羽駅まで乗り換えなしで到着！

- ◎「池袋駅」まで急行1駅「約10分」
- ◎「渋谷駅」まで副都心線「約30分」



203号室
1DK
23.65㎡

◎2階角部屋眺望良し
◎1DK広々としたお部屋

【203号室】（角部屋）
賃料 68,000円
管理費 4,000円
礼金1・敷金〇
23.65㎡ 1DK
「空室・室内内覧OK」
「即入居可」

★1人入居限定★
（2人入居は不可）

東武東上線 成増駅 徒歩6分

有楽町線・副都心線 地下鉄成増駅 徒歩8分

所在	〒175-0092 東京都板橋区赤塚3-18-1	
名称	レジデンス坂本 / 203号室	
建物	専有面積	23.65㎡
	間取	1DK
	構造	鉄骨造
	階建	地上5階建
	向き	南東
	築年月	1989年5月18日築
契約条件	管理費	4,000円
	礼金	1ヵ月
	敷金	なし
	更新料	新賃料0.5ヵ月
	更新事務手数料	新賃料0.5ヵ月＋消費税
	住宅保険料	20,000円
	その他費用	事務手数料16,500円 鍵交換代27,500円 退去時クリーニング代前払い分50,000円
	契約期間	2年（解約1ヵ月前通知）
	契約種別	普通賃貸借
	入居可能日/現況	左記参照
その他	自転車置場	空きなし
	※車、バイク置場、原付置場は、ありません。	
設備	都市ガス/3点式ユニットバス/シャワー/給湯/エアコン/IHクッキングヒーター1口/室内洗濯機置場/ワイヤレスTVモニター付インターホン/シーリングライト(非設備)/バルコニー/クッションフロア/クローゼット/NTTフレッツ光(利用時要個別契約)/※エレベーターはありません	
備考	※1人入居限定(2人入居不可) ※勤務先・勤続年数等内容属性の良い方を望む ※ペット持込及び飼育不可、楽器持込及び演奏不可 ※法人契約不可、転賃不可、社宅不可 ※本物件にエレベーターはありません ※エアコンのルーバーは現況渡し(交換の予定はありません) ※退去時別途エアコンクリーニング代1台/15,000円＋税 ※浴室換気扇は入居前に交換を予定しております	
保証会社	保証会社利用	加入必須
	保証会社名	JID（日本賃貸保証）
	保証会社料金	初回保証料総賃料50% 年間保証料12,000円 月額引落手数料300円＋税
※短期解約違約金あり(1年未満2ヵ月分、2年未満1ヵ月分)		

★成増で当社が自信を持ってオススメできる素敵な物件です★

claricehouse LLC

★室内新規リフォーム済み・2階角部屋

図面と現況が異なる場合は現況を優先させていただきます

クラリスハウス合同会社

〒114-0015 東京都北区中里2-12-2

東京都知事(2)第101605号

<http://claricehouse.com>

内覧現地対応
キーBOX
(内見予約くんへ)

TEL 050-3647-4307

物件確認 及び 内見予約 は「ITANDI BB」へ。
入居申込 は「ITANDI BB」申込受付くんにて
WEB申込入力にてお申込み下さい。

取引態様	専任媒介		
手数料の負担割合	貸主	借主	100
手数料の配分割合	元付	客付	100
★AD 25%			

★インターネット掲載エンド向け媒体全てOK(中村)