

賃貸アパート
～シンメイハイツ～

1DK 賃料 76,000円



★暮らしやすい静かな環境★内覧して頂ければ良さが伝わります★

★4線利用可能な浦和駅が最寄り！！
駅前商店多数あり買物便利★

駅前にパルコやスーパーヤオコーなどがあります

一戸建のような専用玄関付内階段仕様の最上階角部屋住戸

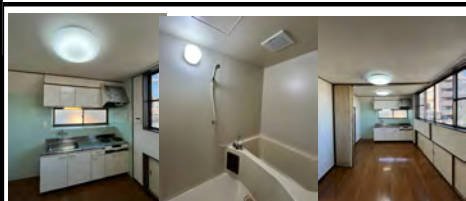
◎「池袋駅」まで電車で「約20分前後」
◎「東京駅」まで電車で「約30分前後」

- <新規交換工事完了済み>
- TVモニター付インターホン新規設置
 - キッチンシーリングライト新規設置
 - 浴室換気扇 新規交換
 - コンセント、スイッチ 新規交換
 - 洗濯機置場水栓ニップル 新規設置
 - 火災報知器2台 新規設置
 - 給湯器 新規交換
 - 洗浄機能付き便座 新品交換済
 - 建物外壁雑草除去済み
 - エアコン2台 新規交換済み

- <初期費用概算>
- 礼金 : 0円
 - 敷金 : 76,000円
 - 事務手数料 : 0円
 - 鍵交換代 : 27,500円
 - 火災保険料 : 20,000円
 - 保証会社料 : 40,000円

＝小計 163,500円

- +前家賃日割り
- +前家賃
- +仲介手数料



【301号室】(最上階角部屋)
賃料 76,000円
管理費 4,000円
礼金0・敷金1
23.65㎡ 1DK
「空室・室内内覧OK」
「即入居可」

★1人入居限定★
(2人入居は不可)

京浜東北線 浦和駅 徒歩9分

※宇都宮線、高崎線、湘南新宿ラインも利用可

所在	〒330-0052 埼玉県さいたま市浦和区本太1-6-9		
名称	シンメイハイツ / 301号室		
建物	専有面積	33.28㎡	
	間取	1DK	
	構造	鉄骨・木造垂鉛メッキ鋼板・スレート葺	
	階建	地上3階建	
	向き	南東	
契約条件	築年月	1992年2月20日築	
	管理費	4,000円	
	礼金	なし	
	敷金	1カ月	
	更新料	新賃料0.5カ月	
	更新事務手数料	新賃料0.5カ月+消費税	
	住宅保険料	20,000円	
	その他費用	事務手数料なし 鍵交換代27,500円	
	契約期間	2年 (解約1カ月前通知)	
	契約種別	普通賃貸借	
入居可能日/現況	左記参照		
その他	自転車置場	1台駐輪可(無料)	
	※車、バイク置場、原付置場は、ありません。		
設備	都市ガス/キッチン/ガスコンロ(非設備)パストイレ別/シャワー/給湯/独立洗面台/洗濯機能付き便座(新品)/エアコン2台(新品)/室内洗濯機置場/TVモニター付インターホン(新品)/シーリングライト(非設備)/バルコニー/フローリング/畳/収納/アコーディオンカーテン(非設備・全開時に間仕切り固定できません)/JCOM※TV(利用時要個別契約)/光回線未導入(利用時要申請、要個別契約、導入費用借主負担)		
	※京浜東北線「南浦和駅」徒歩23分、「北浦和駅」徒歩29分 ※NTT等の光回線未導入(新規引き込み工事借主負担) ※1人入居限定(2人入居不可) ※勤務先・勤続年数等内容属性の良い方を望む ※ペット持込及び飼育不可、楽器持込及び演奏不可 ※1階は日本料理の飲食店舗、2階は賃貸住戸2世帯 3階は301号室の専用フロアになります ※建物に若干傾きがある為、室内で傾きを感じますが改善ができませんので現況引き渡しとなります		
備考	保証会社利用	加入必須	
	保証会社名	JID (日本賃貸保証)	
保証会社	保証会社料金	初回保証料総賃料50% 年間保証料12,000円 月額引落手数料300円+税	
	※短期解約違約金あり(1年未満2カ月分、2年未満1カ月分)		

★浦和で当社が自信を持ってオススメできる素敵な物件です★

claricehouse LLC

★3階最上階角部屋専用内階段住戸★生活に便利な立地

図面と現況が異なる場合は現況を優先させていただきます

クラリスハウス合同会社

〒114-0015 東京都北区中里2-12-2

東京都知事(2)第101605号

http://claricehouse.com

内覧現地対応
キーBOX
(内見予約くんへ)

TEL 050-3647-4307

物件確認 及び 内見予約は「ITANDI BB」へ。
入居申込は「ITANDI BB」申込受付くんにて
WEB申込入力にてお申込み下さい。

取引態様	媒介		
手数料の負担割合	貸主	-	借主 100
手数料の配分割合	元付	-	客付 100
★AD 100% (4/30申込分まで)			

★インターネット掲載エンド向け媒体全てOK(中村)