

ペット可賃貸アパートメント  
～ブランメゾン長後～

2DK

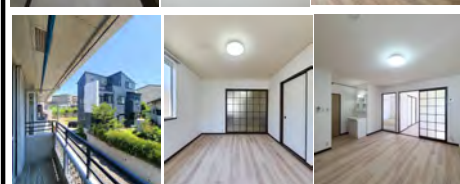
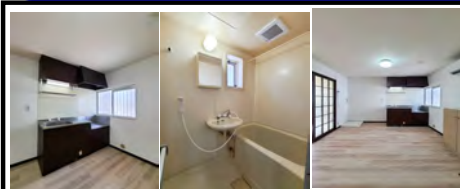
賃料

65,000円

★外装新規塗装リフォーム完了済み★  
(ホワイト&ダークグレーのツートンカラー仕様)

★暮らしやすい住環境★内覧して頂ければ良さが伝わります★

★駅からわずか徒歩3分の駅近好立地！！  
★大手ハウスメーカー「ミサワホーム施工」！★



★エアコン2台設置済み★



★独立洗面化粧台★  
★温水洗浄便座★  
★室内洗濯機置場★  
★TVモニター付インターホン★



南東向き最上階角部屋住戸

＜初期費用概算＞

- 礼金 : 65,000円
- 敷金 : 0円
- 事務手数料 : 16,500円
- 鍵交換代 : 27,500円
- 火災保険料 : 28,000円
- クリーニング代 : 55,000円
- 安心サポート : 16,500円

＝小計 208,500円

※別途、初回保証料37,500円は初回賃料引落時払い

- +前家賃日割り
- +前家賃
- +仲介手数料



★ペット1匹と同居OK♪  
(ペットと一緒に住むことができる希少なお部屋)  
※契約条件(保証金1カ月増額・償却)



小型犬・猫・小動物  
いずれか1匹まで  
爬虫類や鳥類もOK

【201号室】(最上階角部屋)  
賃料 65,000円  
管理費 10,000円  
礼金1・敷金0  
39.74㎡ 2DK  
「5月21日退去予定」  
↓ ※退去前は未内覧先行契約  
「6月27日～入居可予定」

小田急江ノ島線 長後駅 徒歩3分

小田急江ノ島線「湘南台駅」徒歩21分、横浜市ブルーライン「下飯田駅」徒歩30分

所在 〒252-0807 神奈川県藤沢市下土棚456

名称 ブランメゾン長後 / 201号室

建物	専有面積	39.74㎡
	間取	2DK
	構造・階数	木造スレート葺 2階建
	向き	南東
	築年月	1992年4月20日

契約条件	管理費	10,000円
	礼金	1カ月
	敷金	なし
	更新料	新賃料+新管理費合計の1カ月分
	更新事務手数料	新賃料+新管理費合計の0.5カ月分+税
その他費用	契約時クリーニング代	55,000円(税込)退去時分前払い
	事務手数料	16,500円、鍵交換代27,500円
	火災保険料	28,000円、安心サポート16,500円

ペット同居条件 (要申請及び契約)	小型犬・猫・小動物	いずれか 1匹まで相談可
	■保証金1カ月分増額(償却)	
契約種別/契約期間	普通賃貸借	2年(解約2カ月前通知)

車両	駐車場	満車
	自転車駐輪(要申請)	月額無料/各戸2台迄相談
	バイク駐輪	不可

設備  
公営水道/プロパンガス/ガスコンロ設置可/2点式ユニットバス/シャワー/給湯/独立洗面化粧台/温水洗浄便座/エアコン2台(DK1台、洋室1台)/室内洗濯機置場/照明器具(非設備)/TVモニター付インターホン/DK・洋室フロアタイル/収納/GATV(利用時要個別契約)/自転車駐輪(要申請・各戸2台迄)※現況引き渡し

備考  
※法人契約不可、転貸不可、社宅不可  
※入居人数2名まで、子供・赤ちゃんは入居不可  
※勤務先・勤続年数等内容属性の良いお客様に限る  
※木造構造の生活音等に理解のある方に限る(静かな方を望む)  
※退去時別途エアコンクリーニング代 1台/15,000円+税×2台分  
※ペット同居契約の条件は下記の通りです  
・小型犬、又は、猫、又は、小動物のいずれか1匹まで  
・保証金1カ月分増額(退去時償却)  
※退去予定期間中の申込は未内覧の先行契約となります

保証会社	保証会社名	Casa (利用必須)
	初回保証料支払い	初回保証料は初回賃料支払い時に引落払い
	保証会社料金	初回保証料初回総賃料50% 年間保証料10,000円 月額引落手数料500円+税

※短期解約違約金あり (1年未満3カ月分/2年未満2カ月分)

★駅前にスーパー、コンビニ等多数店舗あり★生活便利な立地★

claricehouse LLC

★2階最上階南東角部屋のお部屋に空きができました★

図面と現況が異なる場合は現況を優先させていただきます

クラリスハウス合同会社

〒114-0015 東京都北区中里2-12-2

東京都知事(2)第101605号

http://claricehouse.com

内覧現地対応  
キーBOX  
(内見予約くんへ)

TEL 050-3647-4307

物件確認 及び 内見予約 は「ITANDI BB」へ。  
入居申込 は「ITANDI BB」申込受付くんにて  
WEB申込入力にてお申込み下さい。

取引態様	専任媒介		
手数料の負担割合	貸主	-	借主 100
手数料の配分割合	元付	-	客付 100
	★AD 25%		

★インターネット掲載エンド向け媒体全てOK(中村)